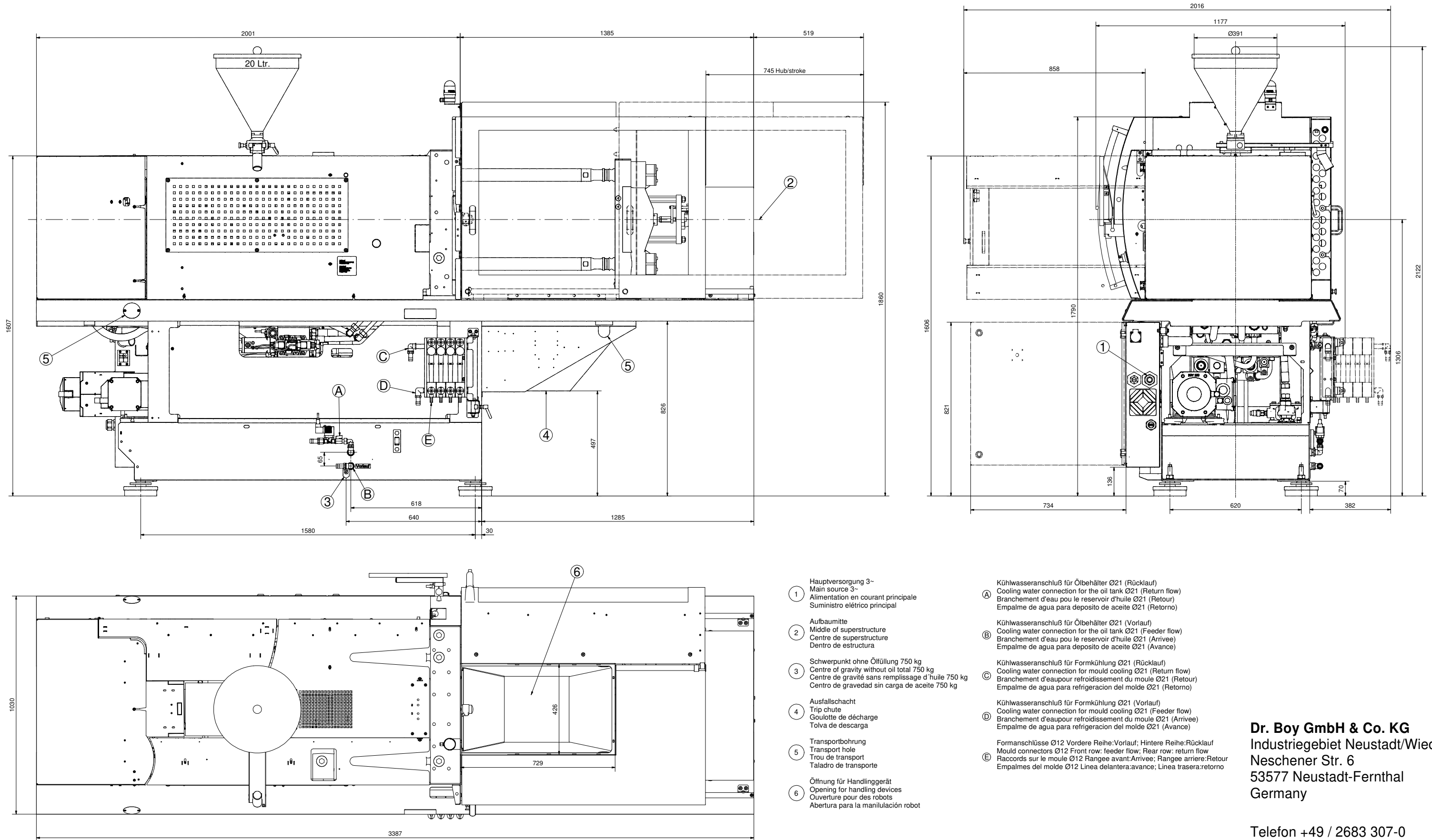


BOY 90 E PRO



Spritzgiessautomaten

Raumbedarf / Space requirement / Plan d'encombrement / Dimensiones de máquina



- ① Hauptversorgung 3-
Main source 3-
Alimentation en courant principale
Suministro eléctrico principal
- ② Aufbaumitte
Middle of superstructure
Centre de superstructure
Dentro de estructura
- ③ Schwerpunkt ohne Ölfüllung 750 kg
Centre of gravity without oil total 750 kg
Centre de gravité sans remplissage d'huile 750 kg
Centro de gravedad sin carga de aceite 750 kg
- ④ Ausfallschacht
Trip chute
Goulotte de décharge
Tolva de descarga
- ⑤ Transportbohrung
Transport hole
Trou de transport
Taladro de transporte
- ⑥ Öffnung für Handlinggerät
Opening for handling devices
Ouverture pour des robots
Abertura para la manipulación robot
- A Kühlwasseranschluß für Ölbehälter Ø21 (Rücklauf)
Cooling water connection for the oil tank Ø21 (Return flow)
Branchement d'eau pou le reservoir d'huile Ø21 (Retour)
Empalme de agua para deposito de aceite Ø21 (Retorno)
- B Kühlwasseranschluß für Ölbehälter Ø21 (Vorlauf)
Cooling water connection for the oil tank Ø21 (Feeder flow)
Branchement d'eau pou le reservoir d'huile Ø21 (Arrivee)
Empalme de agua para deposito de aceite Ø21 (Avance)
- C Kühlwasseranschluß für Formkühlung Ø21 (Rücklauf)
Cooling water connection for mould cooling Ø21 (Return flow)
Branchement d'eau pour refroidissement du moule Ø21 (Retour)
Empalme de agua para refrigeracion del molde Ø21 (Retorno)
- D Kühlwasseranschluß für Formkühlung Ø21 (Vorlauf)
Cooling water connection for mould cooling Ø21 (Feeder flow)
Branchement d'eau pour refroidissement du moule Ø21 (Arrivee)
Empalme de agua para refrigeracion del molde Ø21 (Avance)
- E Formanschlüsse Ø12 Vordere Reihe:Vorlauf; Hintere Reihe:Rücklauf
Mould connectors Ø12 Front row: feeder flow; Rear row: return flow
Raccords sur le moule Ø12 Rangee avant:Arrivee; Rangee arriere:Retour
Empalmes del molde Ø12 Linea delantera:avance; Linea trasera:retorno

Dr. Boy GmbH & Co. KG
Industriegebiet Neustadt/Wied
Neschener Str. 6
53577 Neustadt-Ferthal
Germany

Telefon +49 / 2683 307-0
Telefax +49 / 2683 / 32771
E-Mail info@dr-boy.de
Internet www.dr-boy.de