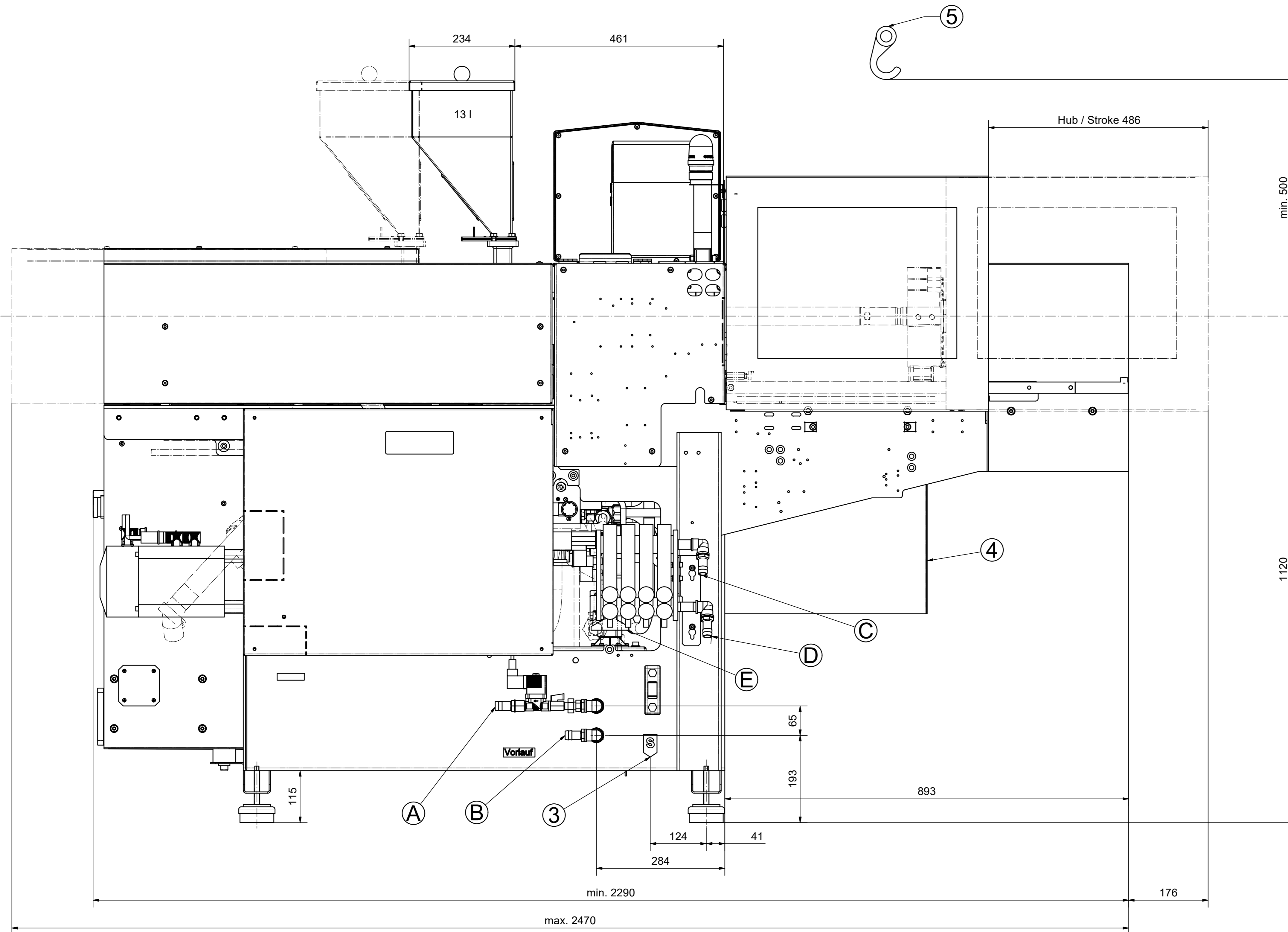


# BOY 20 E

Raumbedarf / Space requirement / Plan d'encombrement / Dimensiones de máquina

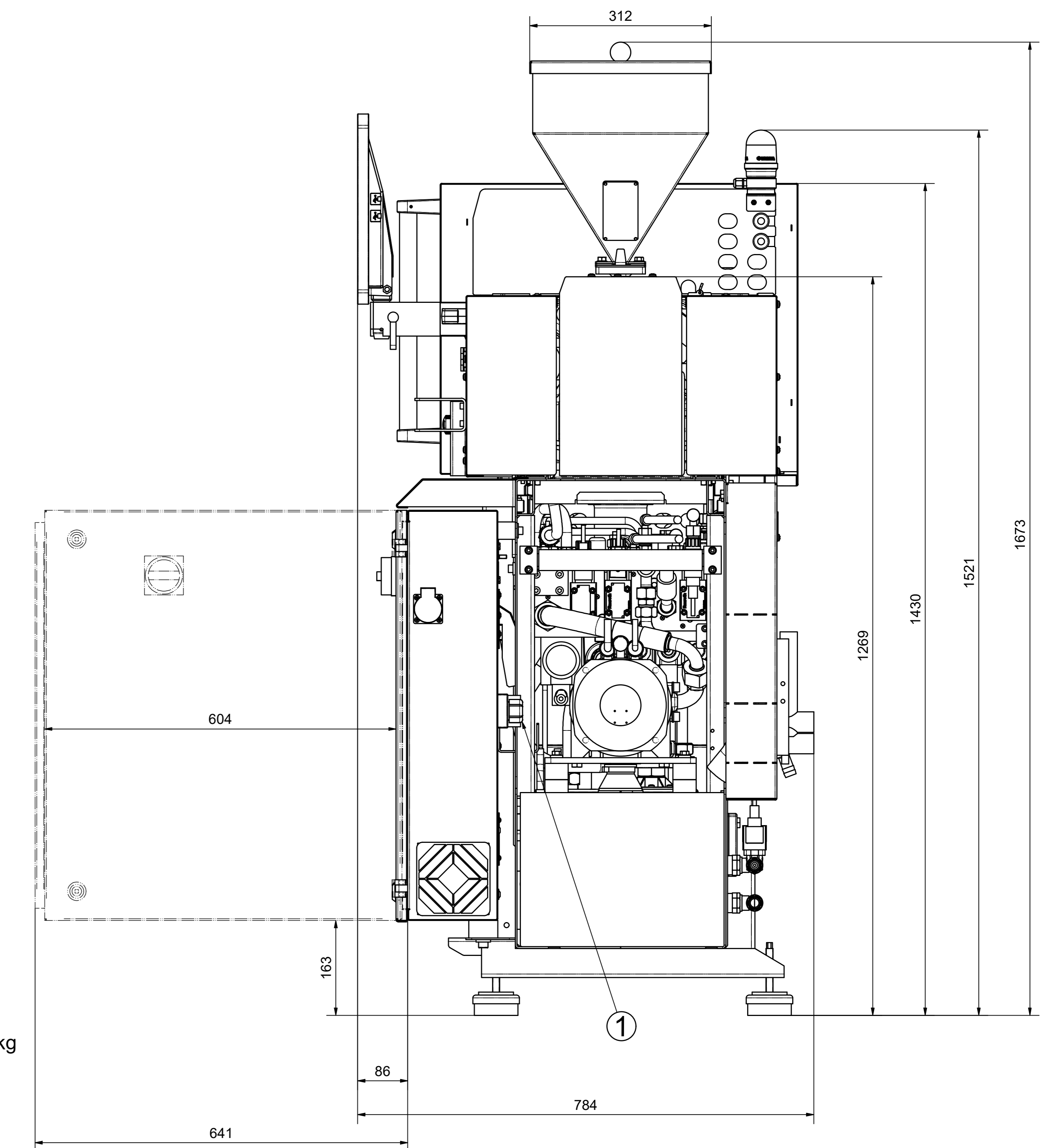
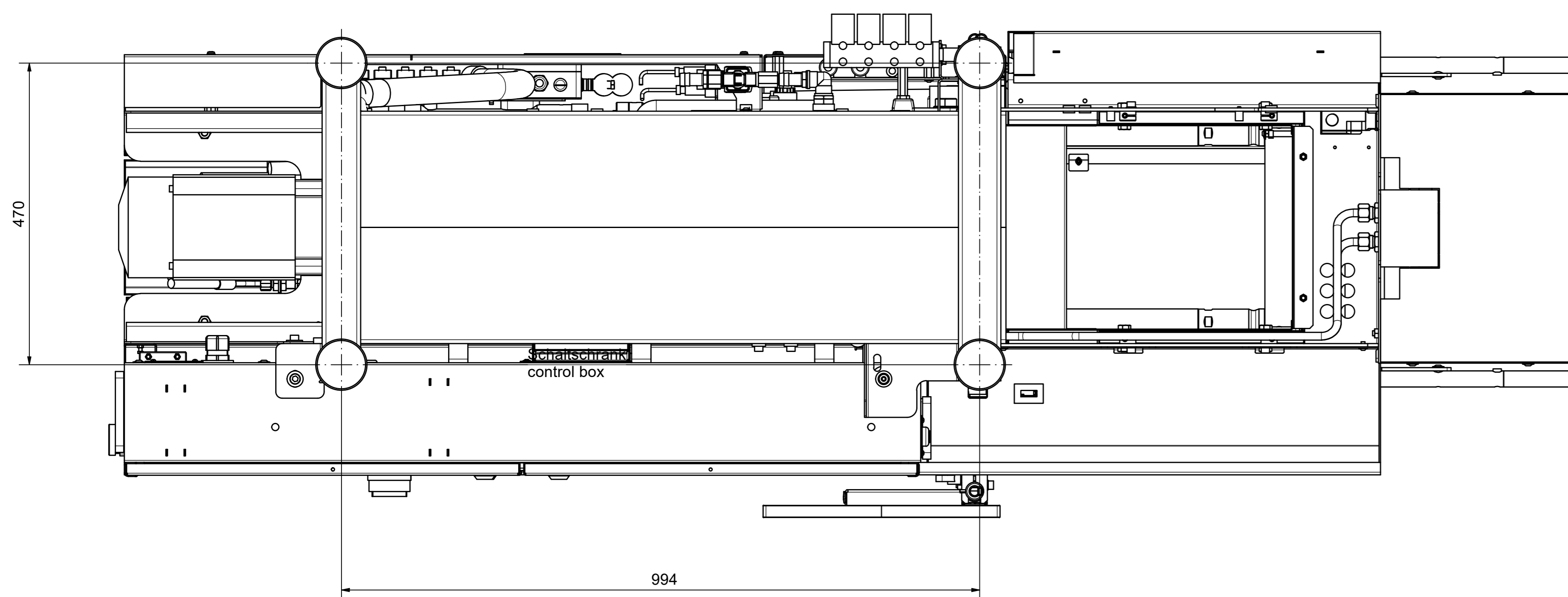


Spritzgiessautomaten



A ↑

A (1:5)



- ① Hauptversorgung 3~  
Main source 3~  
Alimentation en courant principale  
Suministro eléctrico principal
- ② Aufbaumitte  
Middle of superstructure  
Centre de superstructure  
Dentro de estructura
- ③ Schwerpunkt ohne Ölfüllung 750 kg  
Centre of gravity without oil total 750 kg  
Centre de gravité sans remplissage d'huile 750 kg  
Centro de gravedad sin carga de aceite 750 kg
- ④ Ausfallschacht  
Trip chute  
Goulotte de décharge  
Tolva de descarga
- ⑤ minimale Kranhakenhöhe zum Formwechsel  
min. height of crane hook for changing the mould  
Hauteur minimum du croquet de grue pour le changement du moule  
altura mínima del tacón de la grua para el cambio del molde

- ① Kühlwasseranschluß für Ölbehälter Ø21 (Rücklauf)  
Cooling water connection for the oil tank Ø21 (Return flow)  
Branchement d'eau pou le reservoir d'huile Ø21 (Retour)  
Empalme de agua para deposito de aceite Ø21 (Retorno)
- ② Kühlwasseranschluß für Ölbehälter Ø21 (Vorlauf)  
Cooling water connection for the oil tank Ø21 (Feeder flow)  
Branchement d'eau pou le reservoir d'huile Ø21 (Arrivee)  
Empalme de agua para deposito de aceite Ø21 (Avance)
- optional ③ Kühlwasseranschluß für Formkühlung Ø21 (Rücklauf)  
Cooling water connection for mould cooling Ø21 (Return flow)  
Branchement d'eaupour refroidissement du moule Ø21 (Retour)  
Empalme de agua para refrigeracion del molde Ø21 (Retorno)
- optional ④ Kühlwasseranschluß für Formkühlung Ø21 (Vorlauf)  
Cooling water connection for mould cooling Ø21 (Feeder flow)  
Branchement d'eaupour refroidissement du moule Ø21 (Arrivee)  
Empalme de agua para refrigeracion del molde Ø21 (Avance)
- optional ⑤ Formanschlüsse Ø12 Vordere Reihe:Vorlauf; Hintere Reihe:Rücklauf  
Mould connectors Ø12 Front row: feeder flow; Rear row: return flow  
Raccords sur le moule Ø12 Rangee avant:Arrivee; Rangee arriere:Retour  
Empalmes del molde Ø12 Linea delantera:avance; Linea trasera:retorno

**Dr. Boy GmbH & Co. KG**  
Industriegebiet Neustadt/Wied  
Neschener Str. 6  
53577 Neustadt-Ferndthal  
Germany

Telefon +49 / 2683 307-0  
Telefax +49 / 2683 / 32771  
E-Mail info@dr-boy.de  
Internet www.dr-boy.de